

J.J. BALMERSTRASSE 1, 4053 BASEL

3.5 Zimmerwohnung

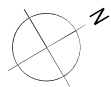
Typ B

Betrifft folgende Wohnungen:

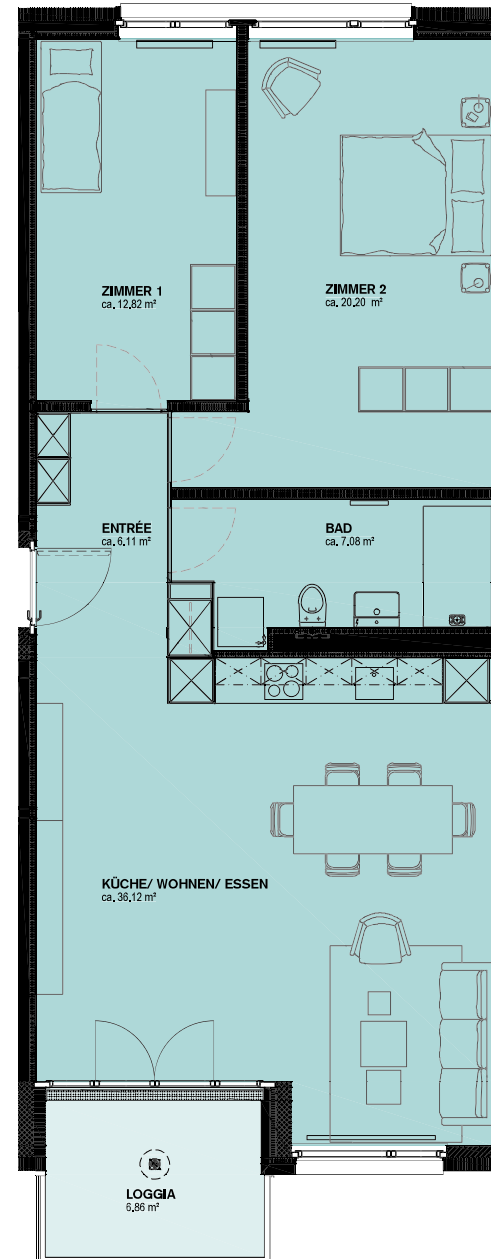
W.1.04, W.2.04, W.3.04, W.4.04, W.5.04, W.6.04
W.3.08, W.4.08, W.5.08, W.6.08

Wohnfläche ca. 82.3 m²

Loggia ca. 6.9 m²



Mst. 1:100



Alle Angaben, Pläne, Zeichnungen usw. sind unverbindlich. Bei sämtlichen Flächenangaben handelt es sich um Circamasse. Änderungen bleiben bis zur Bauvollendung vorbehalten.

Livit

Livit AG
Real Estate Management
Elisabethenanlage 11
4051 Basel
Schweiz
+41 58 360 37 87
basel@livit.ch