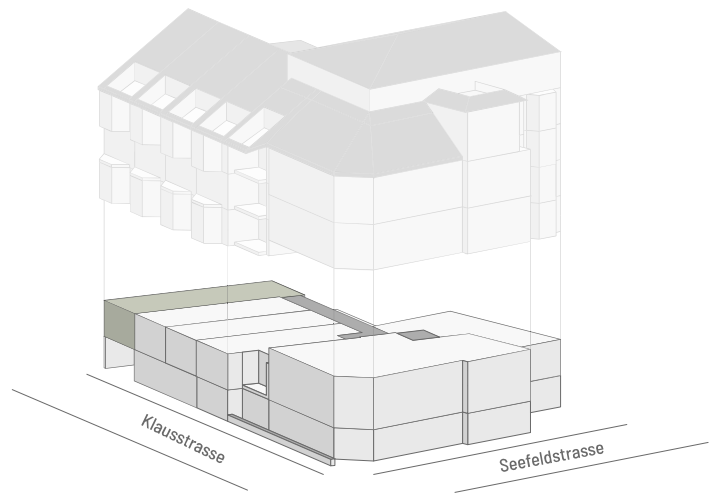


# ONEOTWO

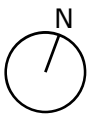
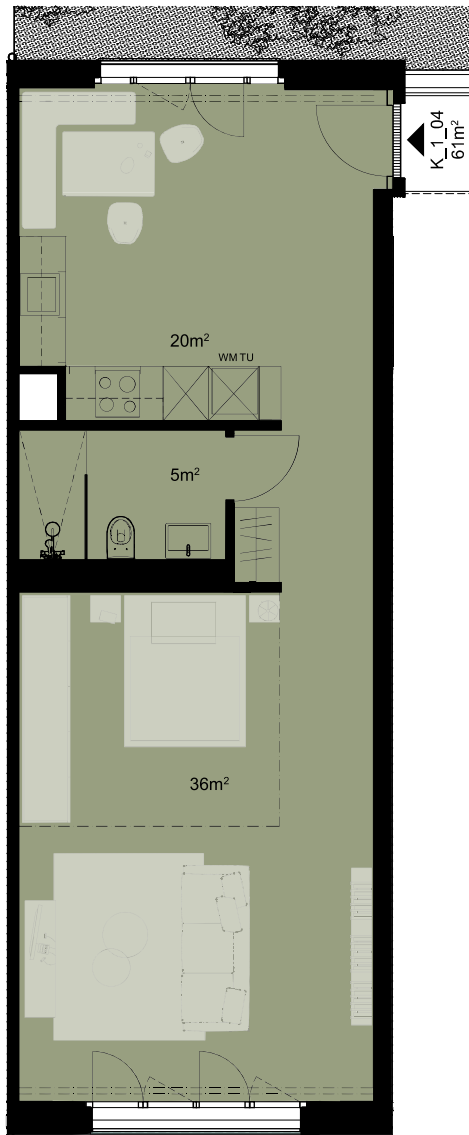
ZÜRICH SEEFELD

Seefeldstrasse 102, 8008 Zürich



## 1.5-Zimmerwohnung

Wohnungsnr. K\_1\_04  
Geschoss 1. OG  
Wohnfläche ca. 61 m<sup>2</sup>



Bei DIN A4 0 5  
Mst. 1:100

Änderungen und Abweichungen von den publizierten Angaben sind möglich.  
Es gilt die Ausführung am Objekt.

Vermietung: PRIVERA 

Privera AG  
Husacherstrasse 3  
8304 Wallisellen