

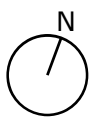
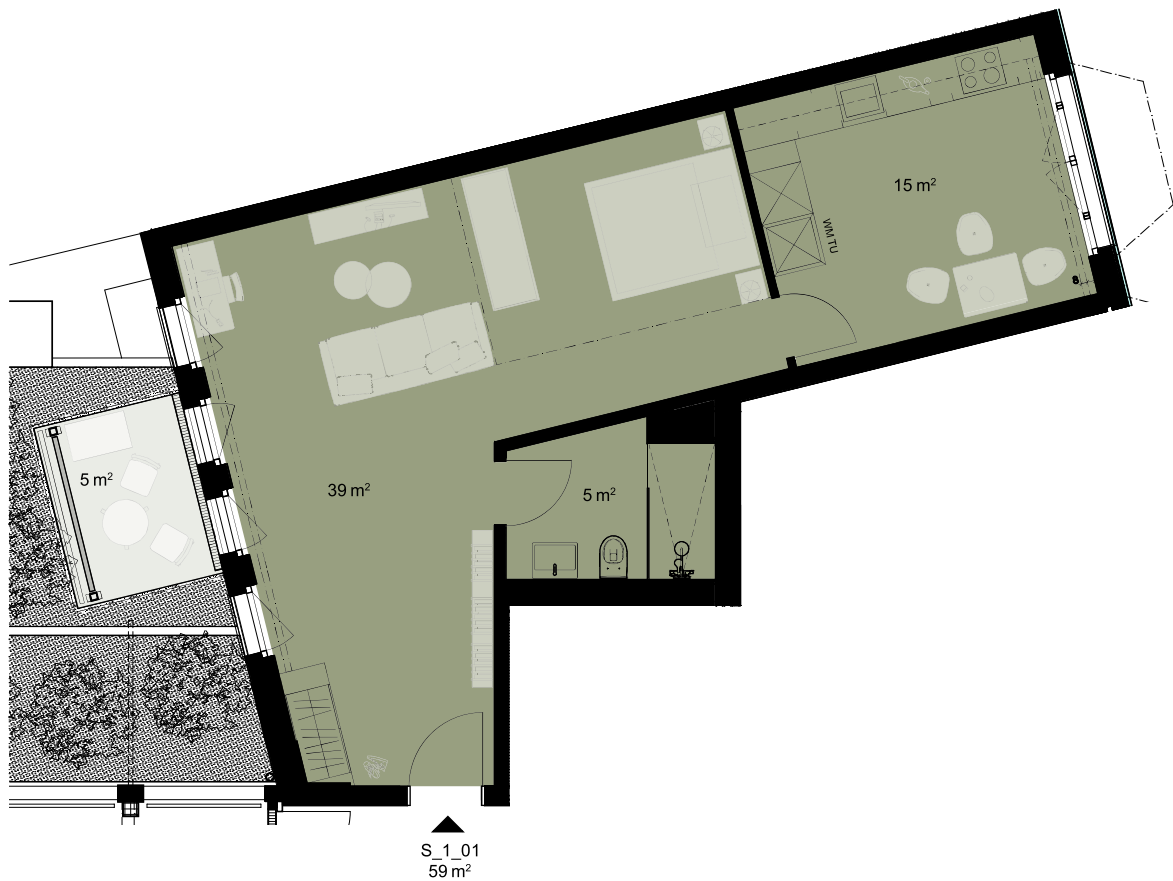
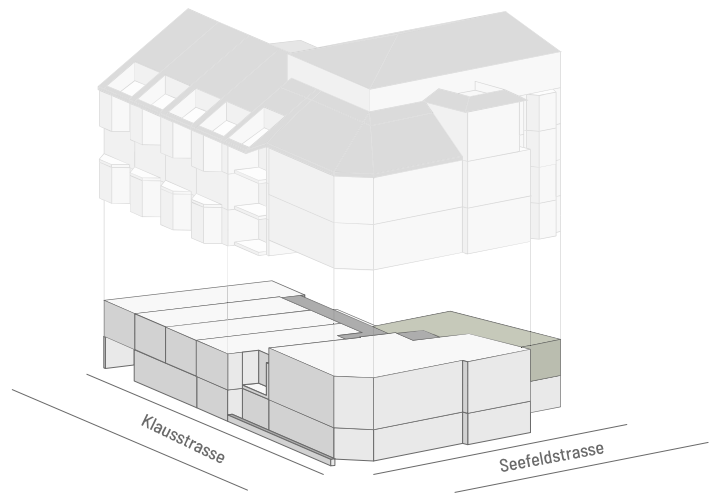
ONEOTWO

ZÜRICH SEEFELD


Seefeldstrasse 102, 8008 Zürich

1.5-Zimmerwohnung

Wohnungsnr. S_1_01
Geschoss 1. OG
Wohnfläche ca. 59 m²
Balkon ca. 5 m²



Bei DIN A4 Mst. 1:100



Änderungen und Abweichungen von den publizierten Angaben sind möglich. Es gilt die Ausführung am Objekt.

Vermietung: PRIVERA 

Privera AG
Husacherstrasse 3
8304 Wallisellen