

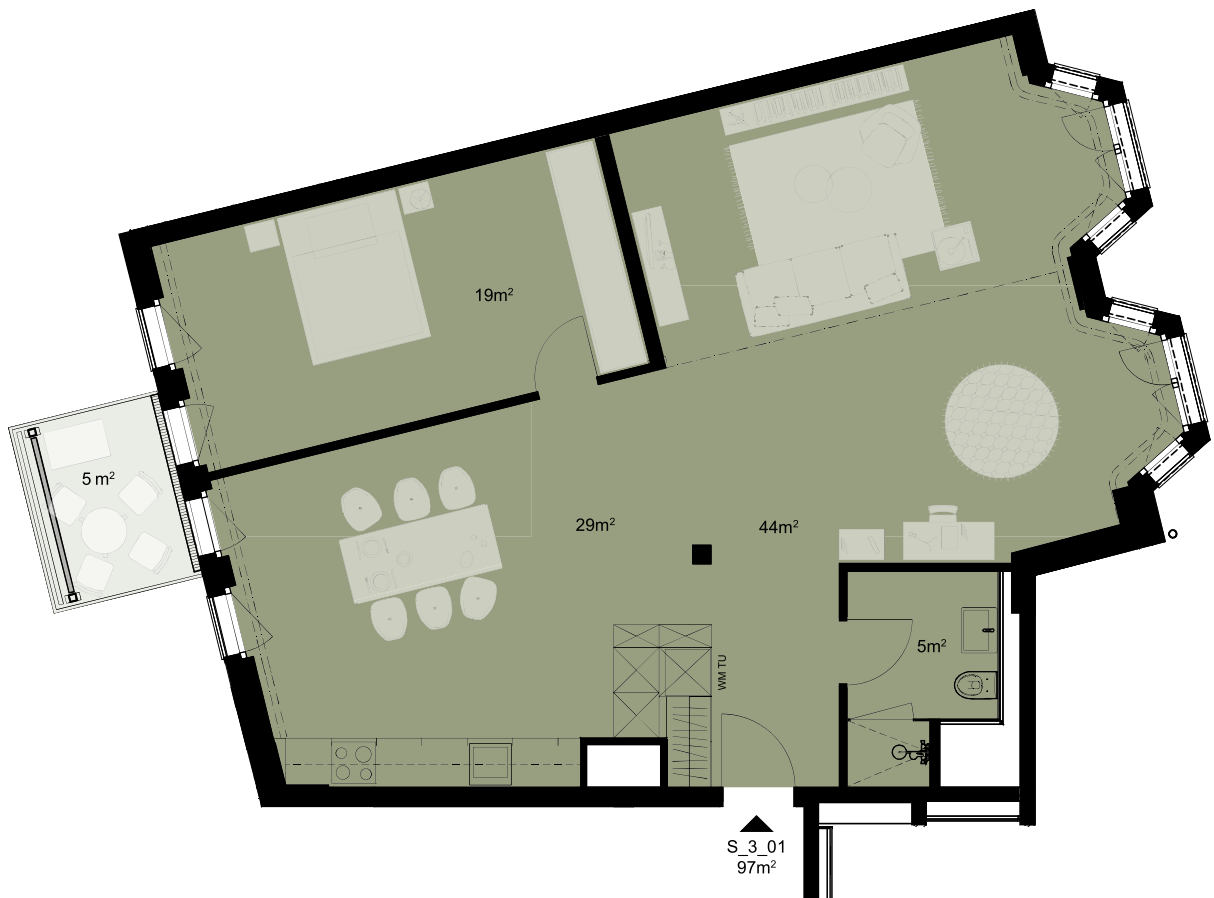
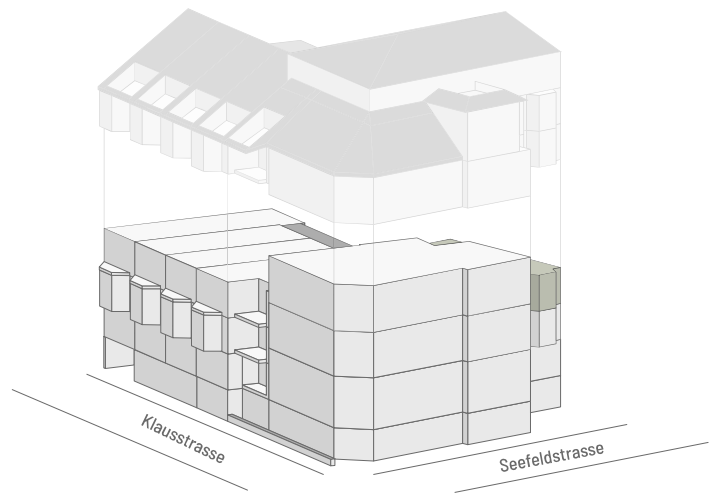
# ONEOTWO

ZÜRICH SEEFELD

Seefeldstrasse 102, 8008 Zürich

## 2.5-Zimmerwohnung

Wohnungsnr. S\_3\_01  
Geschoss 3. OG  
Wohnfläche ca. 97 m<sup>2</sup>  
Balkon ca. 5 m<sup>2</sup>



Bei DIN A4 0 5  
Mst. 1:100

Änderungen und Abweichungen von den publizierten Angaben sind möglich.  
Es gilt die Ausführung am Objekt.

Vermietung: PRIVERA 

Privera AG  
Husacherstrasse 3  
8304 Wallisellen