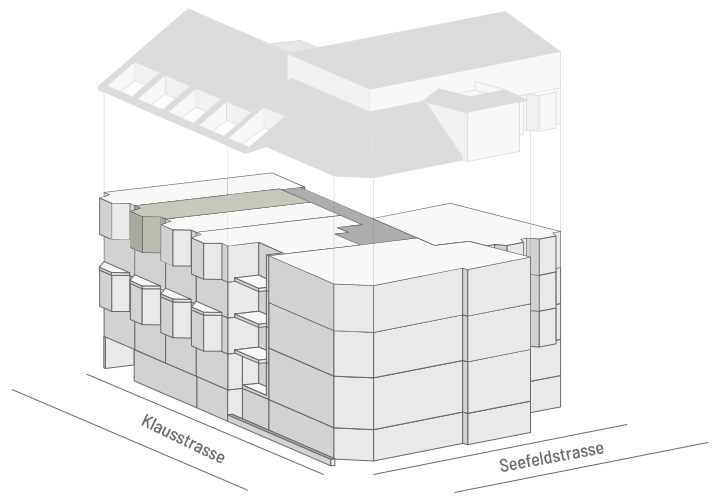


ONEOTWO

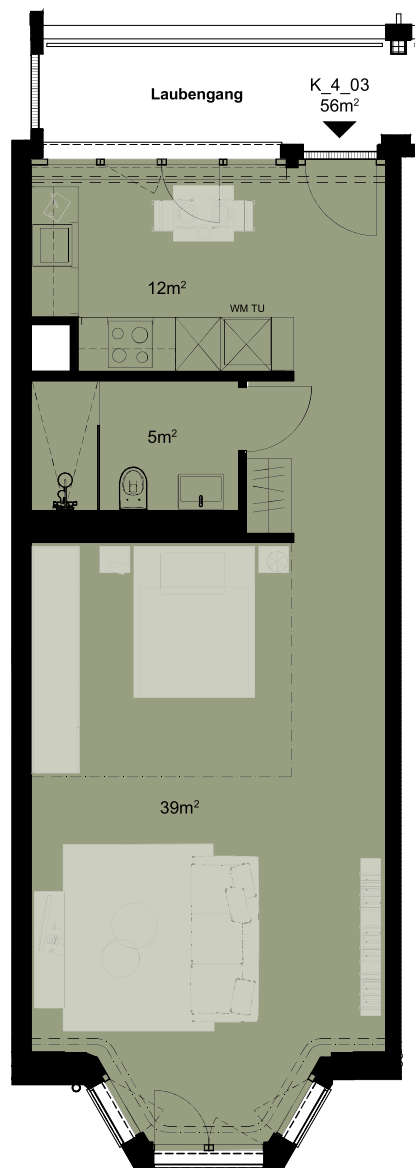
ZÜRICH SEEFELD

Seefeldstrasse 102, 8008 Zürich



1.5-Zimmerwohnung

Wohnungsnr. K_4_03
Geschoss 4. OG
Wohnfläche ca. 56m²



Bei DIN A4 0 5
Mst. 1:100

Änderungen und Abweichungen von den publizierten Angaben sind möglich.
Es gilt die Ausführung am Objekt.

Vermietung: PRIVERA 

Privera AG
Husacherstrasse 3
8304 Wallisellen