

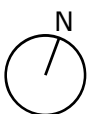
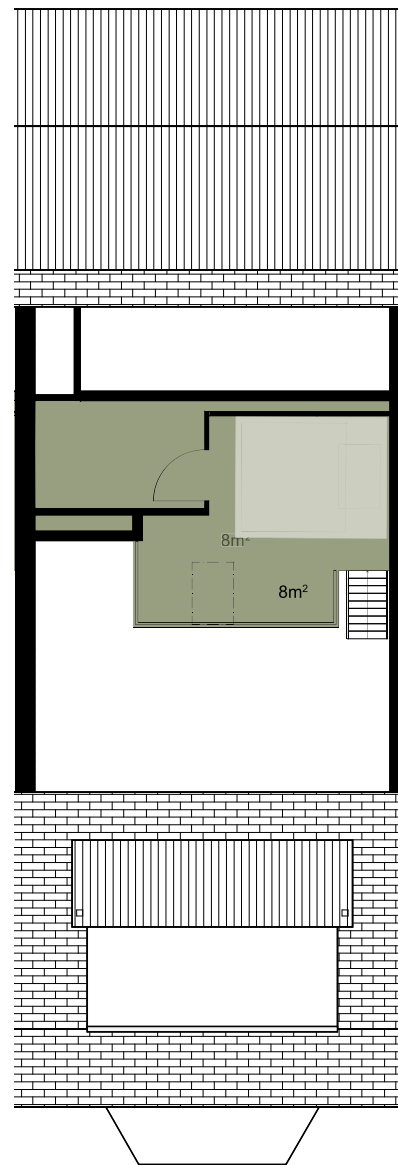
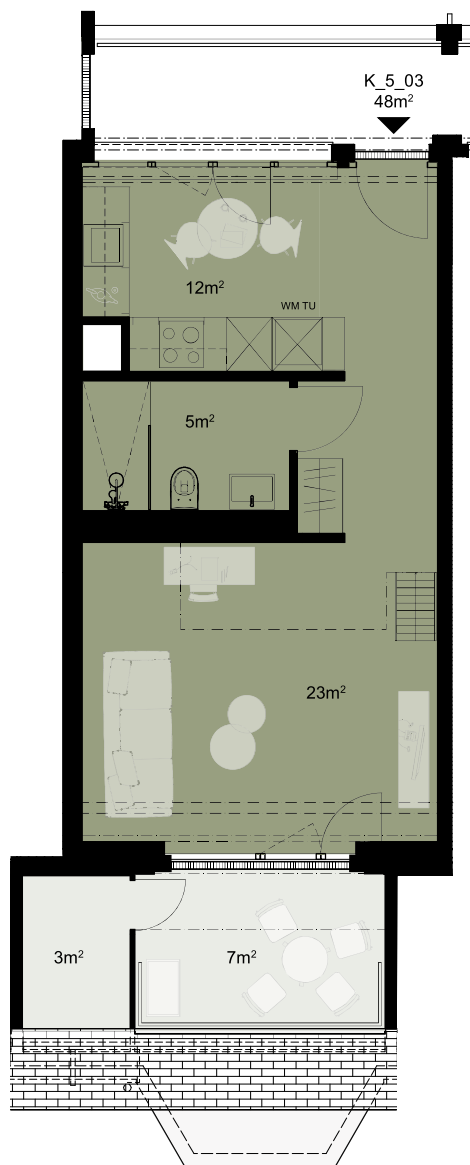
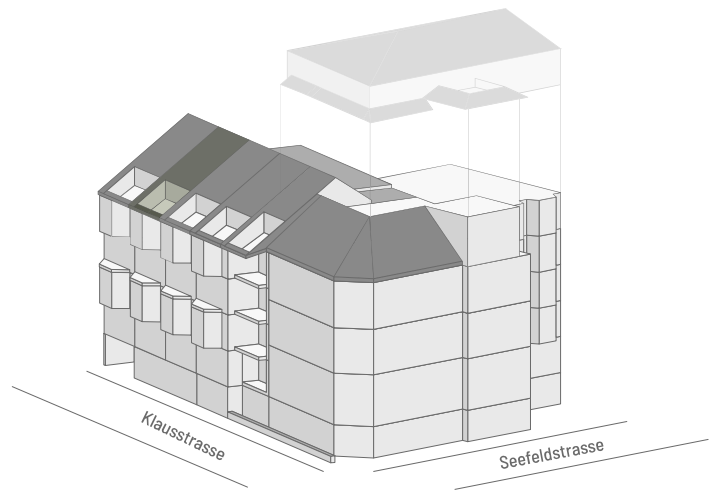
ONEOTWO

ZÜRICH SEEFELD

Seefeldstrasse 102, 8008 Zürich

1.5-Zimmerwohnung mit Galerie

Wohnungsnr. K_5_03
Geschoss 5. OG
Wohnfläche ca. 48m²
Balkon ca. 10m²



Bei DIN A4 0 5
Mst. 1:100

Änderungen und Abweichungen von den publizierten Angaben sind möglich. Es gilt die Ausführung am Objekt.

Vermietung: PRIVERA

Privera AG
Husacherstrasse 3
8304 Wallisellen