

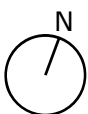
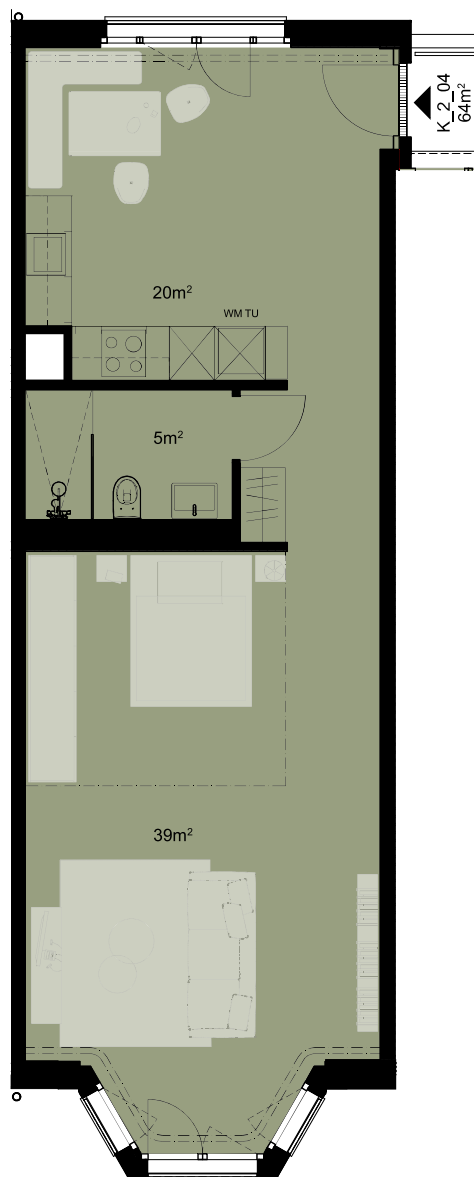
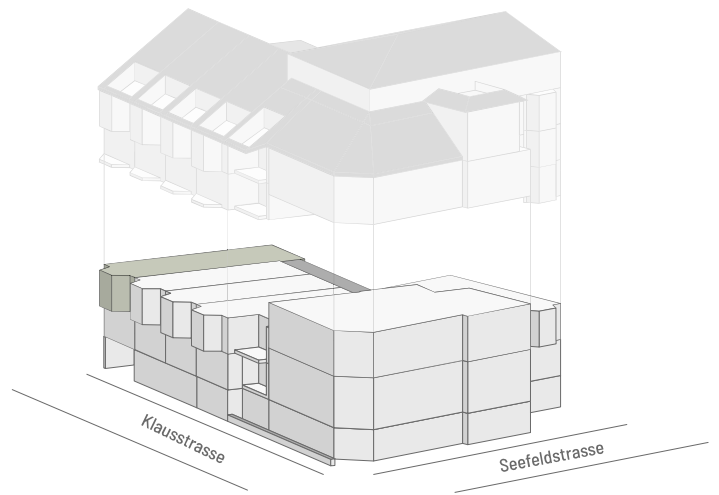
# ONEOTWO

ZÜRICH SEEFELD

Seefeldstrasse 102, 8008 Zürich

## 1.5-Zimmerwohnung

Wohnungsnr. K\_2\_04  
Geschoss 2. OG  
Wohnfläche ca. 64 m<sup>2</sup>



Bei DIN A4 0 5  
Mst. 1:100

Änderungen und Abweichungen von den publizierten Angaben sind möglich. Es gilt die Ausführung am Objekt.

Vermietung: PRIVERA 

Privera AG  
Husacherstrasse 3  
8304 Wallisellen