

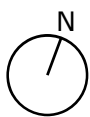
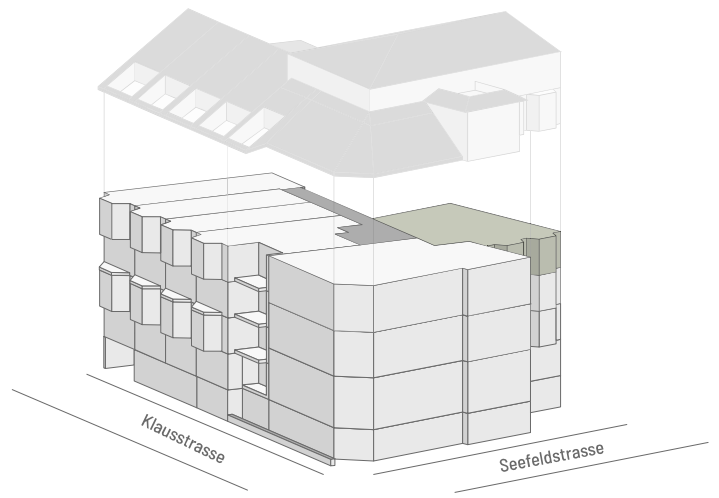
ONEOTWO

ZÜRICH SEEFELD

Seefeldstrasse 102, 8008 Zürich

2.5-Zimmerwohnung

Wohnungsnr. S_4_01
Geschoss 4. OG
Wohnfläche ca. 97m²
Balkon ca. 5m²



Bei DIN A4 0 5
Mst. 1:100

Änderungen und Abweichungen von den publizierten Angaben sind möglich.
Es gilt die Ausführung am Objekt.

Vermietung: PRIVERA 

Privera AG
Husacherstrasse 3
8304 Wallisellen