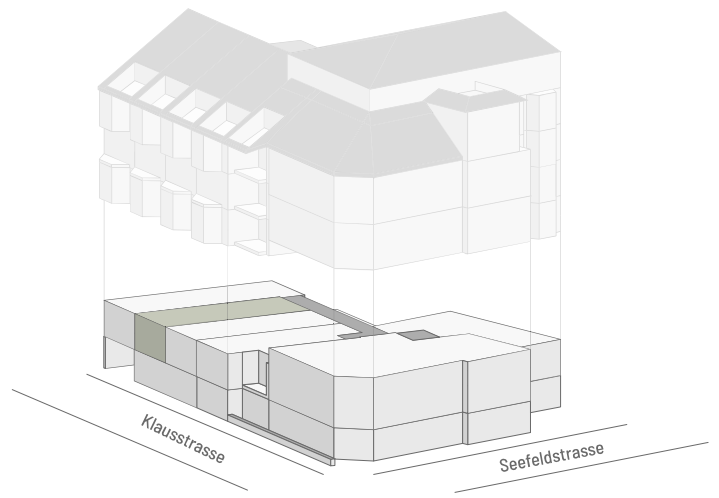


ONEOTWO

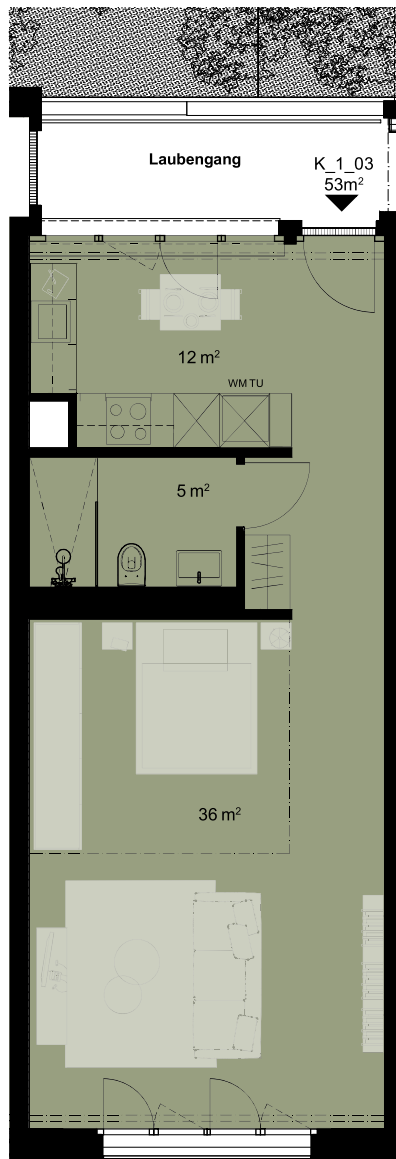
ZÜRICH SEEFELD

Seefeldstrasse 102, 8008 Zürich



1.5-Zimmerwohnung

Wohnungsnr. K_1_03
Geschoss 1. OG
Wohnfläche ca. 53m²



Bei DIN A4 0 5
Mst. 1:100

Änderungen und Abweichungen von den publizierten Angaben sind möglich.
Es gilt die Ausführung am Objekt.

Vermietung: PRIVERA



Privera AG
Husacherstrasse 3
8304 Wallisellen

ONEOTWO

ZURICH SEEFELD

Seefeldstrasse 102, 8008 Zürich

Kurzbaubeschrieb

Bodenbeläge

- Küche und Nasszelle: Keramikplatten (30x60cm), beige, englisch verlegt
- Wohnbereich und Zimmer: Riemenparkett, Eiche/Cappuccino, geschliffen/matt lackiert
- Balkon: Keramikplatten (60x60cm), beige/matt

Wände

- Küche und Wohnbereich: Feinabrieb, weiss gestrichen
- Nasszelle: Keramikplatten (10x30cm), grünlich, stehend

Decke

- Weissputz, weiss gestrichen
- 2-läufige Vorhangschiene auch im rauminneren für eine flexible Teilung (in den 1.5-ZWHG ohne Galerie und 2.5-ZWHG mit 93 und 97m²)

Küche

- Korpus und Fronten: Kunstharzbeschichtet, beige/matt, Relinggriffe bronze
- Abdeckung/Arbeitsplatte: Kunststein/Silestone, Farbe Rougui Lena
- Rückwand: Glas, beige
- Ausstattung: Schwenkbarer Hebelmischer mit Ausziehauslauf, LED Spots eingelassen in Oberschränke
- Geräte: Marke Electrolux, Kühlschrank mit 3 Gefrierschubladen, Geschirrspüler, Induktionskochfeld mit Touch-Bedienung, Backofen mit App-Steuerung sowie Service-Hotline und Vorführung (Energieeffizienzklasse A++), dezente Dunstabzugshaube (Energieeffizienzklasse A), Waschmaschine und Trockner (Energieeffizienzklasse A)

Nasszelle und Einbauschränke

- Waschtisch mit Unterbaumöbel, weiss
 - Spiegelschrank mit Doppeltür
 - Walk-in Dusche mit Glastrennwand und Regenbrause
 - Schränke mit Kleiderstange in Korridor, kunstharzbeschichtet perlweiss/matt
-
- Innentüren aus Holz, weiss gestrichen
 - Fussbodenheizung mit Freecooling für natürliche Kühlung der Räume
 - Elektrische Lamellenstoren, Ausstellmarkise auf Balkon
 - Glasfaseranschluss in jeder Wohnung
 - Kellerabteil mit Steckdose

Änderungen und Abweichungen von den publizierten Angaben sind möglich. Es gilt die Ausführung am Objekt. 01.11.2023