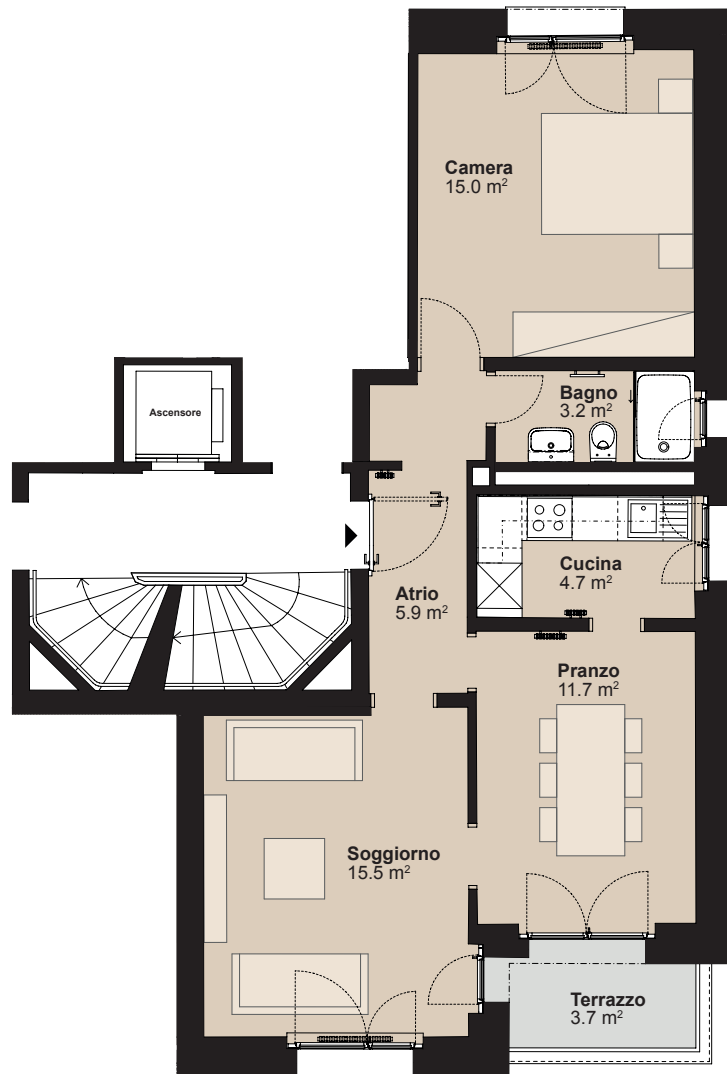
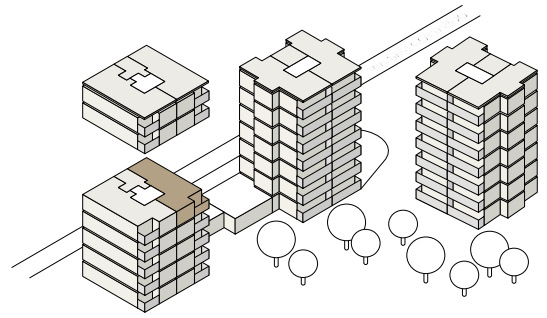


# RESIDENZA VIA SAN GOTTARDO

Via San Gottardo 6, 6500 Bellinzona

Edificio Casa 6  
Nr. appartamento 37359.01.440010  
Piano 4° piano  
Grandezza Appartamento di 2.5 locali  
Superficie abitabile circa 56 m<sup>2</sup>  
Superficie esterna circa 3 m<sup>2</sup>



0 5 1:100

Tutte le indicazioni sono senza impegno. Gli arredi sono solo esempi. Le modifiche possono essere apportate fino al completamento della costruzione. Aggiornato a gennaio 2025.