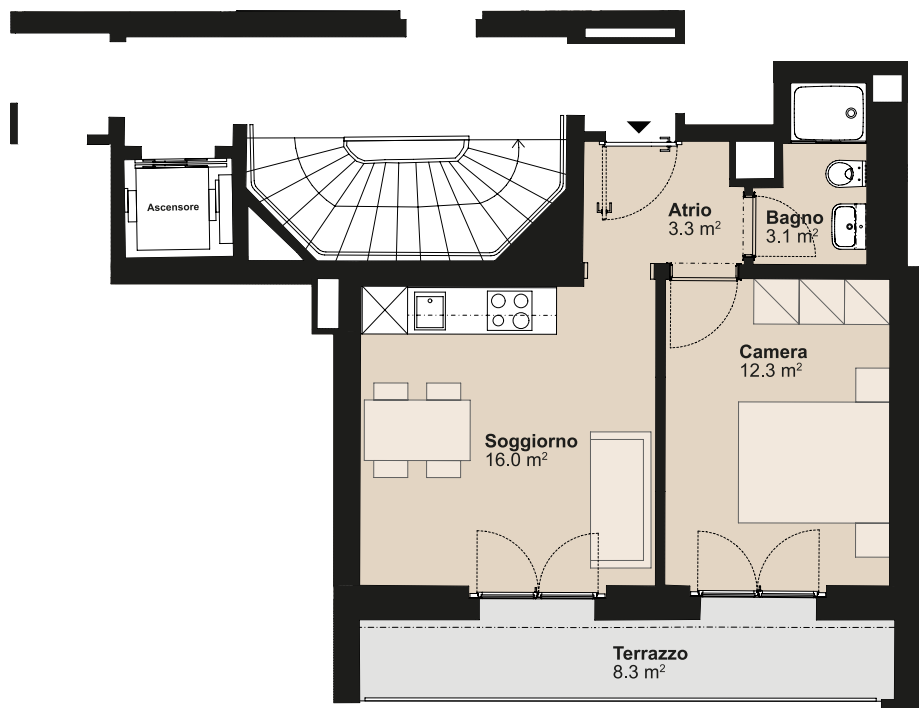
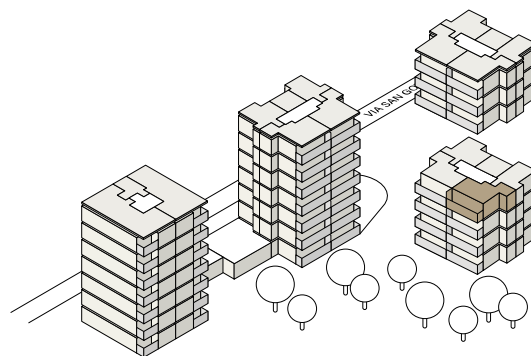


RESIDENZA VIA SAN GOTTARDO

Via San Gottardo 10, 6500 Bellinzona

Edificio Casa 10
Nr. appartamento 37359.03.430040
Piano 3° piano
Grandezza Appartamento di 2 locali
Superficie abitabile circa 35 m²
Superficie esterna circa 8.3 m²
Tipo di cucina C 03s



Tutte le indicazioni sono senza impegno. Gli arredi sono solo esempi. Le modifiche possono essere apportate fino al completamento della costruzione. Aggiornato a gennaio 2025.