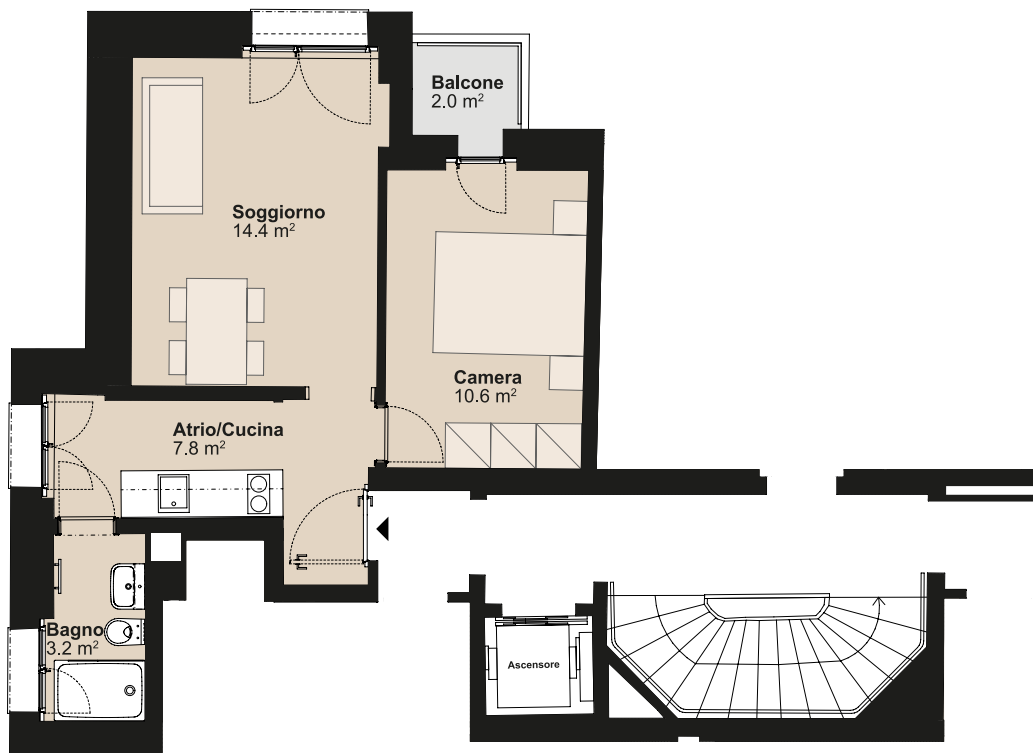
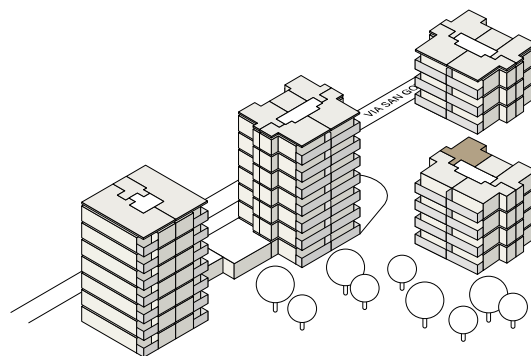


# RESIDENZA VIA SAN GOTTARDO

Via San Gottardo 10, 6500 Bellinzona

Edificio Casa 10  
Nr. appartamento 37359.03.430060  
Piano 3° piano  
Grandezza Appartamento di 2 locali  
Superficie abitabile circa 36 m<sup>2</sup>  
Superficie esterna circa 2 m<sup>2</sup>  
Tipo di cucina C 04s



Tutte le indicazioni sono senza impegno. Gli arredi sono solo esempi. Le modifiche possono essere apportate fino al completamento della costruzione. Aggiornato a gennaio 2025.