

2.5-Zimmer-Wohnung

Giessenplatz 7, 8600 Dübendorf

Stockwerk 2. Obergeschoss

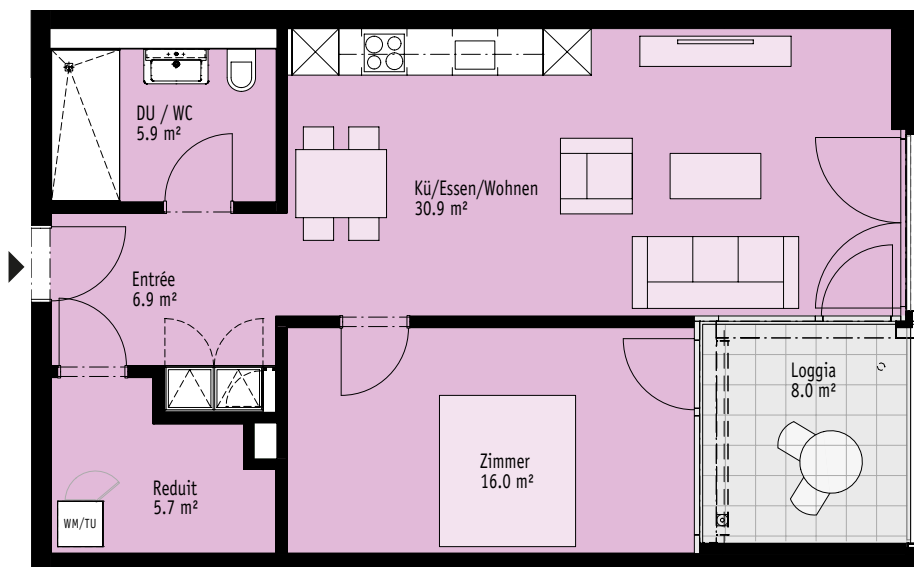
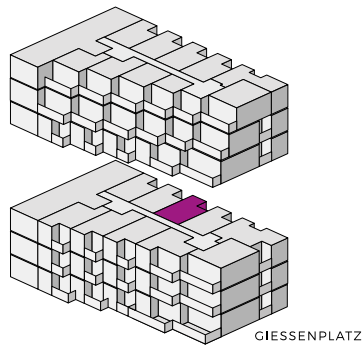
Fläche Nr. 7.02.12

Typ I

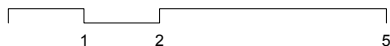
Wohnfläche 65.4 m²

Aussenfläche 8.0 m²

Ausrichtung Ost



Masstab: 1:100



Änderungen und Abweichungen gegenüber den publizierten Angaben bleiben ausdrücklich vorbehalten. Keine Haftung.