

## 2.5-Zimmer-Wohnung

Giessenplatz 7, 8600 Dübendorf

Stockwerk 2. Obergeschoss

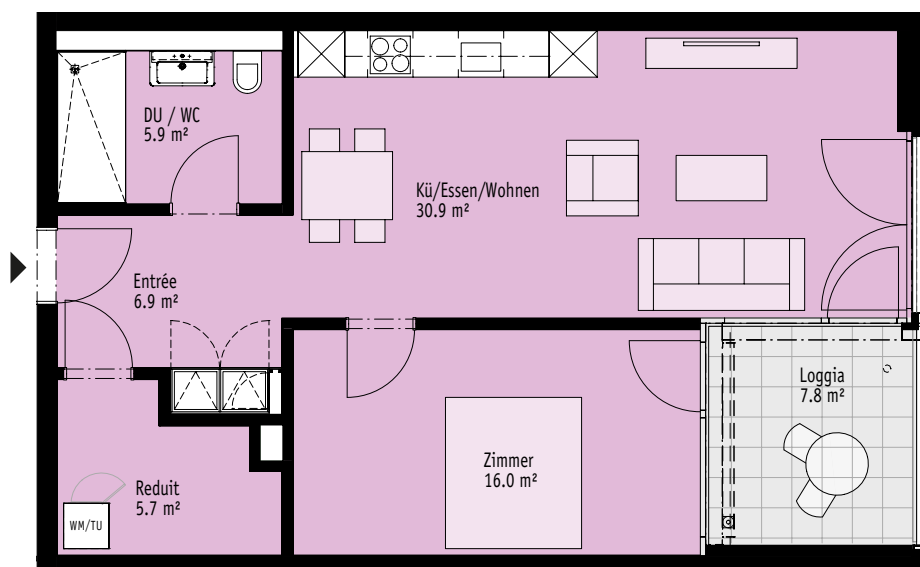
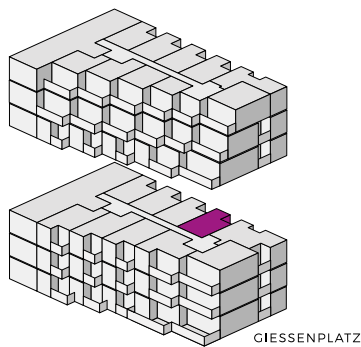
Fläche Nr. 7.02.13

Typ I

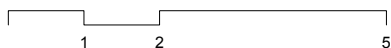
Wohnfläche 65.4 m<sup>2</sup>

Aussenfläche 7.8 m<sup>2</sup>

Ausrichtung Ost



Masstab: 1:100



Änderungen und Abweichungen gegenüber den publizierten Angaben bleiben ausdrücklich vorbehalten. Keine Haftung.