

3.5-Zimmer-Wohnung

Giessenplatz 7, 8600 Dübendorf

Stockwerk 2. Obergeschoss

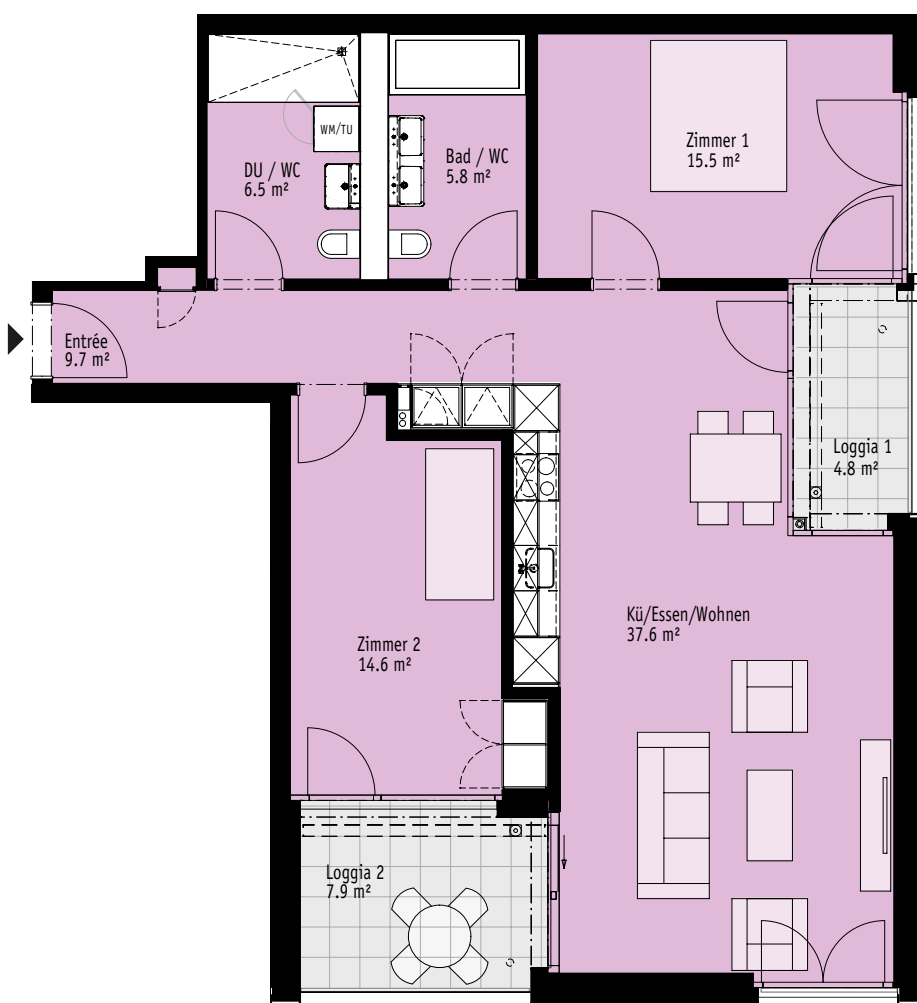
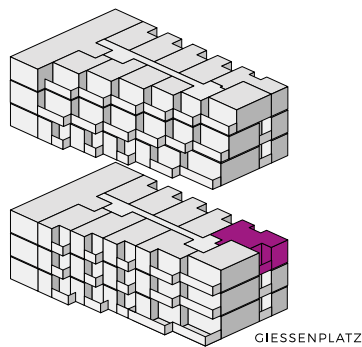
Fläche Nr. 7.02.14

Typ G2

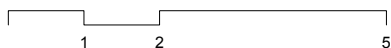
Wohnfläche 89.7 m²

Aussenfläche 12.7 m²

Ausrichtung Ost/Süd



Masstab: 1:100



Änderungen und Abweichungen gegenüber den publizierten Angaben bleiben ausdrücklich vorbehalten. Keine Haftung.