

## 2.5-Zimmer-Wohnung

Giessenplatz 7, 8600 Dübendorf

Stockwerk 2. Obergeschoss

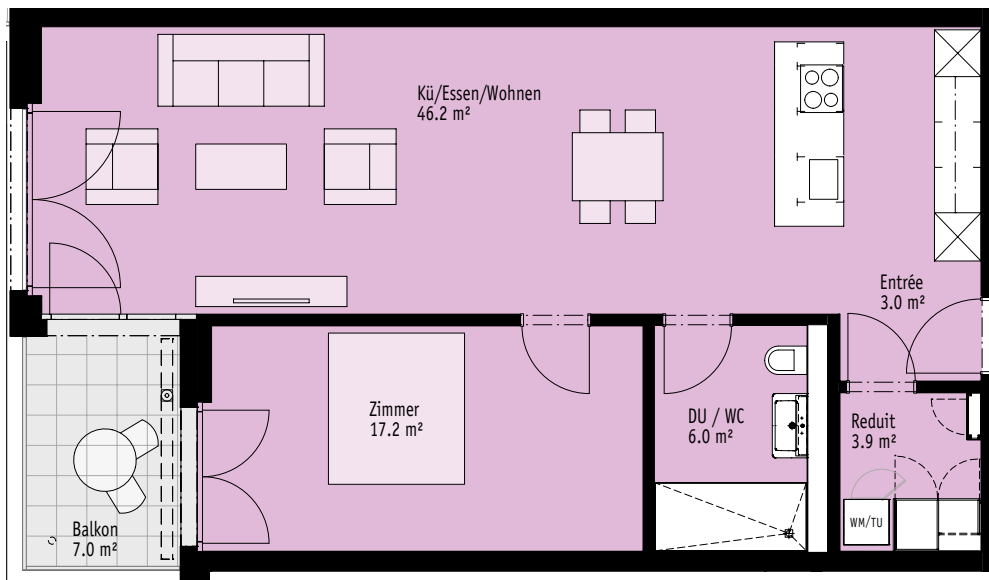
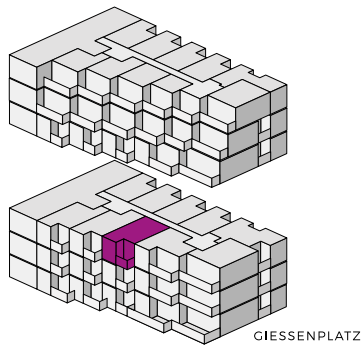
Fläche Nr. 7.02.17

Typ D2

Wohnfläche 76.3 m<sup>2</sup>

Aussenfläche 7.0 m<sup>2</sup>

Ausrichtung West



Masstab: 1:100



Änderungen und Abweichungen gegenüber den publizierten Angaben bleiben ausdrücklich vorbehalten. Keine Haftung.