

3.5-Zimmer-Wohnung

Giessenplatz 7, 8600 Dübendorf

Stockwerk 3. Obergeschoss

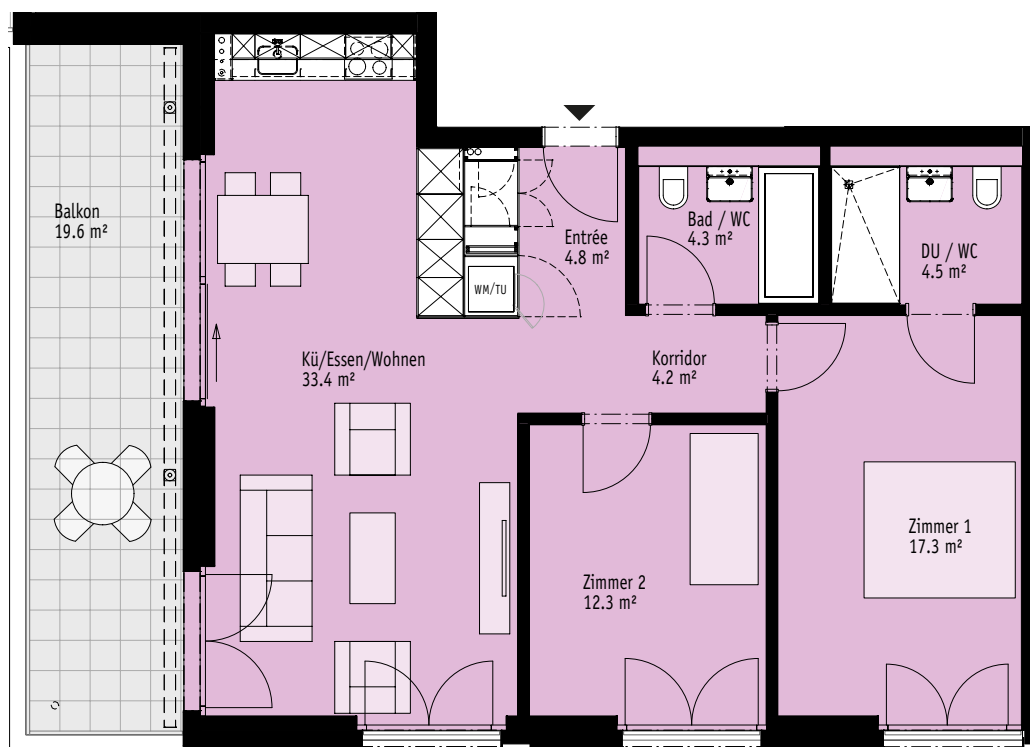
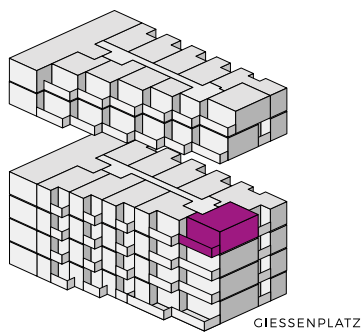
Fläche Nr. 7.03.15

Typ F2

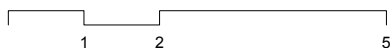
Wohnfläche 80.8 m²

Aussenfläche 19.6 m²

Ausrichtung West



Masstab: 1:100



Änderungen und Abweichungen gegenüber den publizierten Angaben bleiben ausdrücklich vorbehalten. Keine Haftung.