

2.5-Zimmer-Wohnung

Giessenplatz 7, 8600 Dübendorf

Stockwerk 5. Obergeschoss

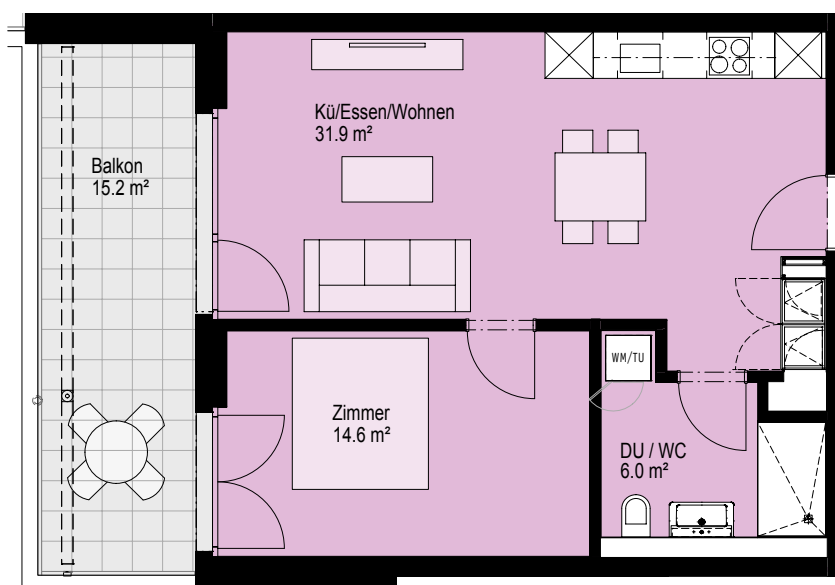
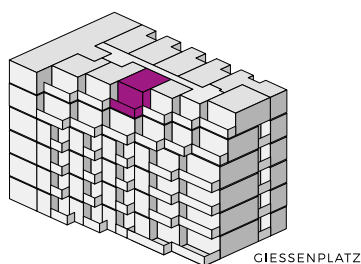
Fläche Nr. 7.05.17

Typ R

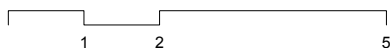
Wohnfläche 52.5 m²

Aussenfläche 15.2 m²

Ausrichtung West



Masstab: 1:100



Änderungen und Abweichungen gegenüber den publizierten Angaben bleiben ausdrücklich vorbehalten. Keine Haftung.