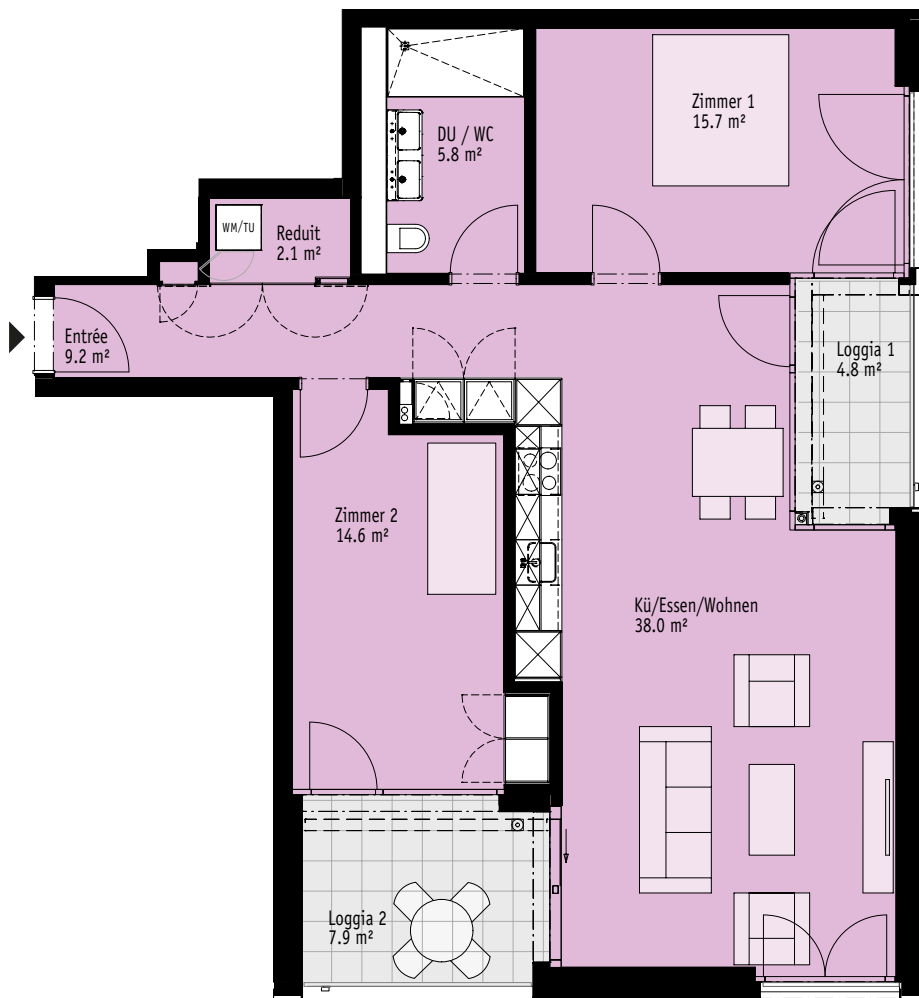
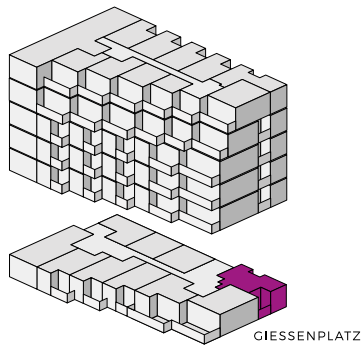


3.5-Zimmer-Wohnung

Giessenplatz 7, 8600 Dübendorf

Stockwerk	Erdgeschoss
Fläche Nr.	7.EG.14
Typ	G1
Wohnfläche	85.4 m ²
Aussenfläche	12.7 m ²
Ausrichtung	Ost/Süd



Masstab: 1:100



Änderungen und Abweichungen gegenüber den publizierten Angaben bleiben ausdrücklich vorbehalten. Keine Haftung.