

2.5-Zimmer-Wohnung

Giessenplatz 8, 8600 Dübendorf

Stockwerk 1. Obergeschoss

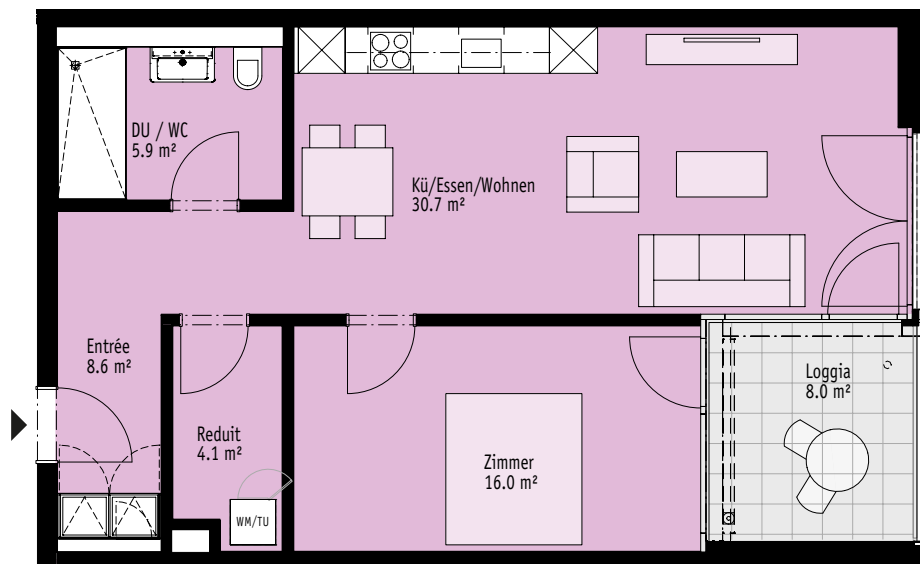
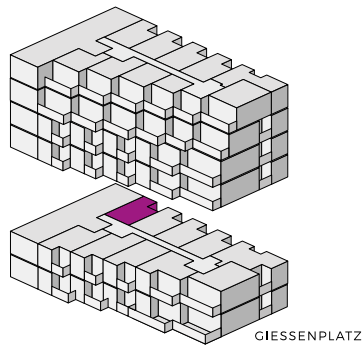
Fläche Nr. 8.01.10

Typ J

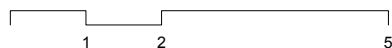
Wohnfläche 65.3 m²

Aussenfläche 8.0 m²

Ausrichtung Ost



Masstab: 1:100



Änderungen und Abweichungen gegenüber den publizierten Angaben bleiben ausdrücklich vorbehalten. Keine Haftung.