

2.5-Zimmer-Wohnung

Giessenplatz 8, 8600 Dübendorf

Stockwerk 5. Obergeschoss

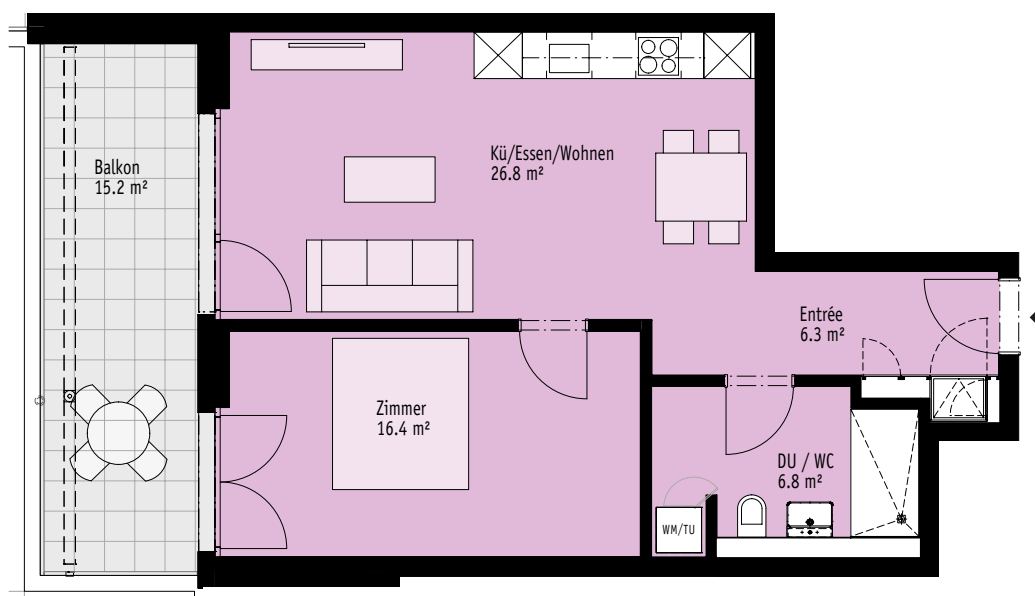
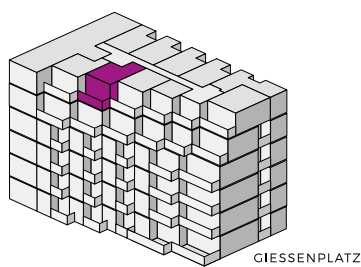
Fläche Nr. 8.05.18

Typ Q

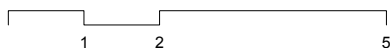
Wohnfläche 56.3 m²

Aussenfläche 15.2 m²

Ausrichtung West



Massstab: 1:100



Änderungen und Abweichungen gegenüber den publizierten Angaben bleiben ausdrücklich vorbehalten. Keine Haftung.