

# Strickermatte due

Neues Leben in Altdorf

Bahnhofplatz 3 & 4, 6460 Altdorf

www.strickermatte-due.ch

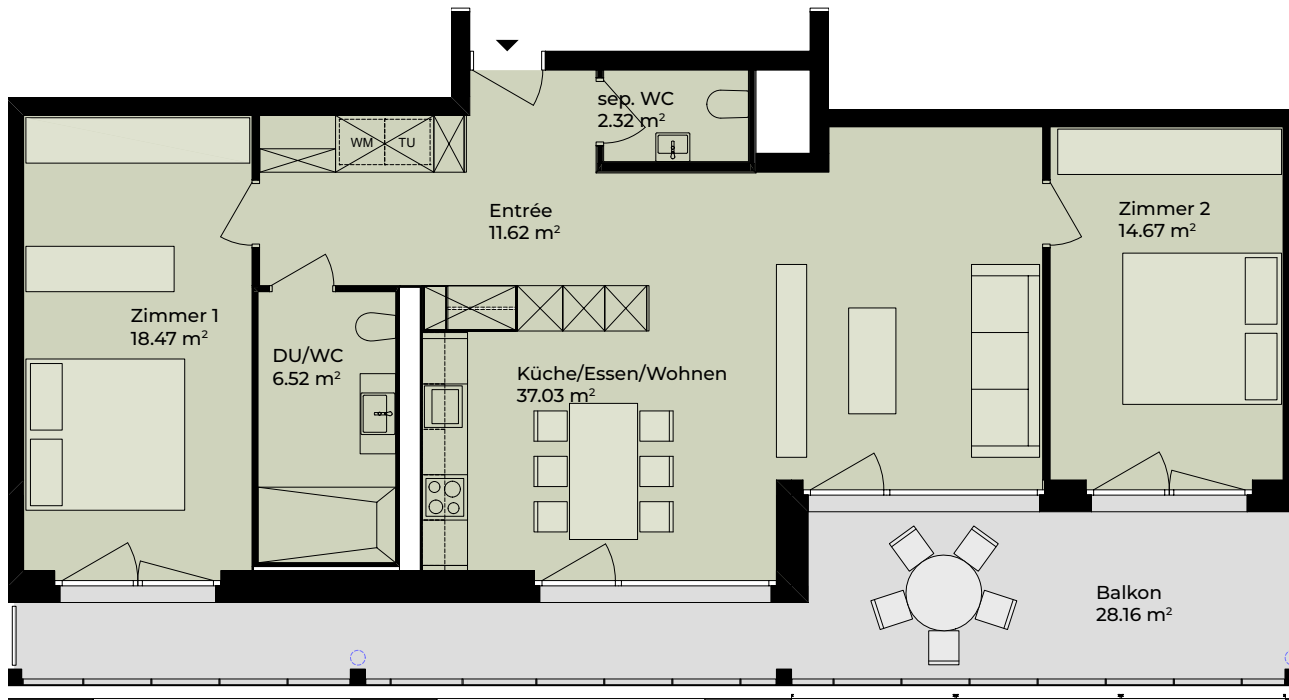
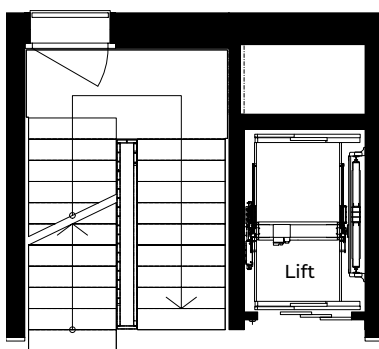
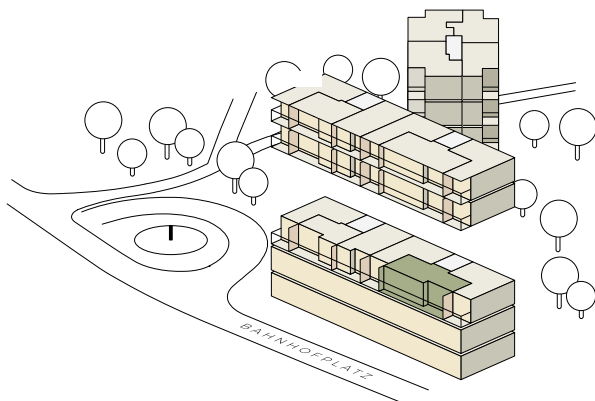
Wohnungs-Nr. C1.202

Stockwerk 2. Obergeschoss

Grösse 3.5-Zimmer Wohnung

Wohnfläche ca. 90.63 m<sup>2</sup>

Balkon ca. 28.16 m<sup>2</sup>



Änderungen und Abweichungen von den publizierten Angaben sind möglich. Es gilt die Ausführung am Objekt.

Vermietung: **ARLEWO**  
arbeiten leben wohnen

Arlewo AG | Mythencenterstrasse 15a  
6431 Schwyz | Telefon +41 41 818 50 18  
E-Mail: schwyz@arlewo.ch