

Strickermatte **due**

Neues Leben in Altdorf

Bahnhofplatz 3 & 4, 6460 Altdorf

www.strickermatte-due.ch

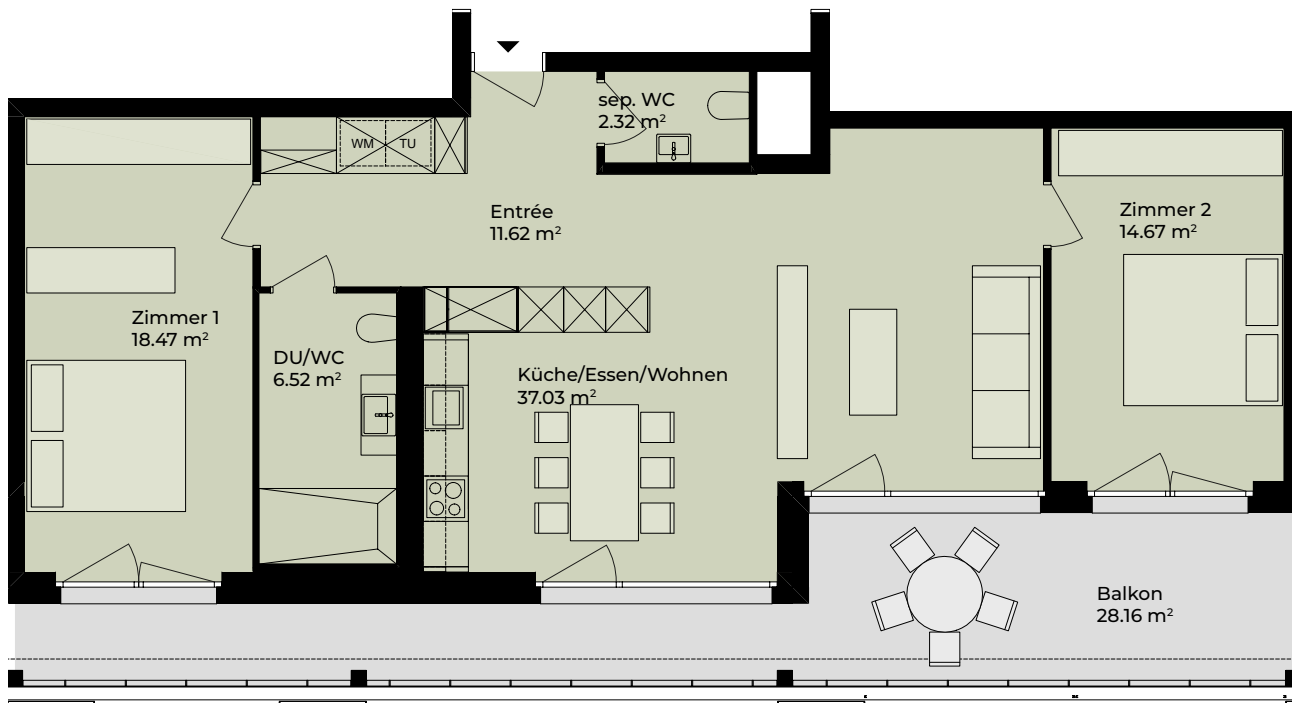
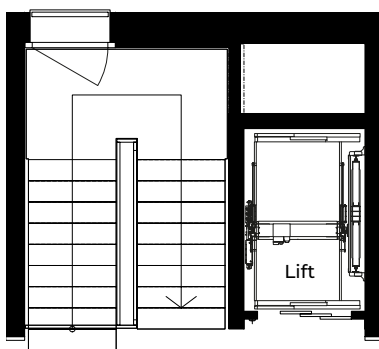
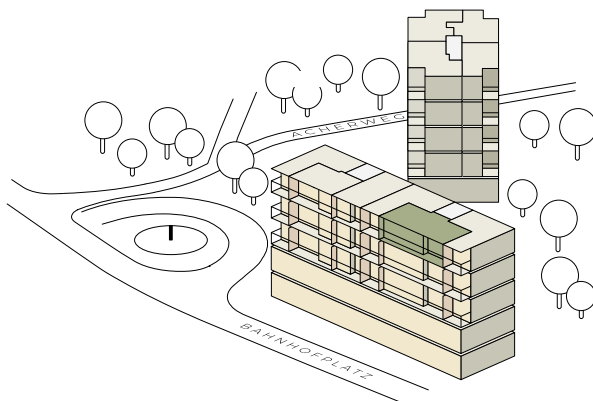
Wohnungs-Nr. C1.402

Stockwerk 4. Obergeschoss

Grösse 3.5-Zimmer Attikawohnung

Wohnfläche ca. 90.63 m²

Balkon ca. 28.16 m²



Änderungen und Abweichungen von den publizierten Angaben sind möglich. Es gilt die Ausführung am Objekt.

Vermietung: **ARLEWO**
arbeiten leben wohnen

Arlewo AG | Mythencenterstrasse 15a
6431 Schwyz | Telefon +41 41 818 50 18
E-Mail: schwyz@arlewo.ch