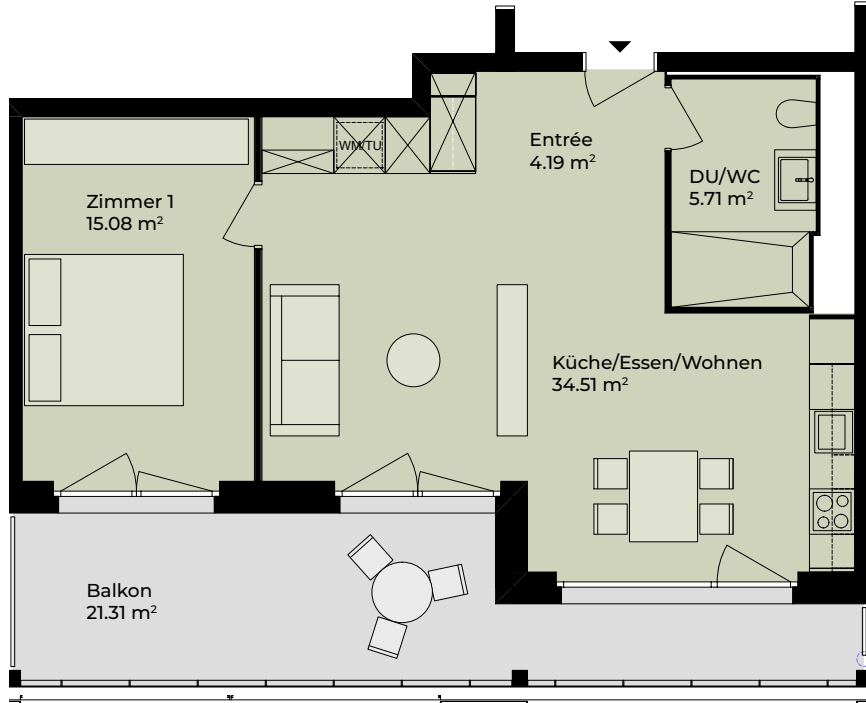
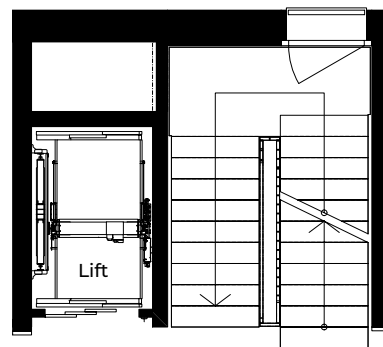
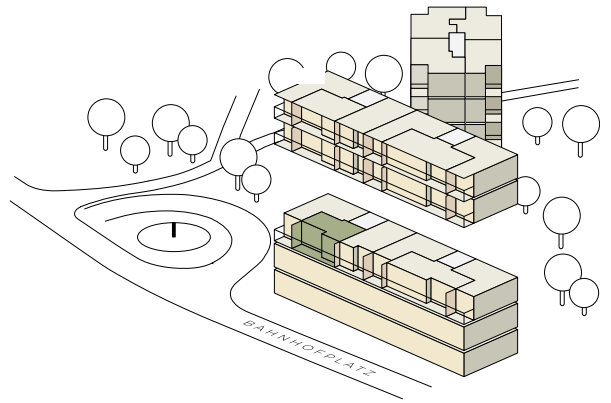


Strickermatte due

Neues Leben in Altdorf

Bahnhofplatz 3 & 4, 6460 Altdorf
www.strickermatte-due.ch

Wohnungs-Nr. C2.202
Stockwerk 2. Obergeschoss
Grösse 2.5-Zimmer Wohnung
Wohnfläche ca. 59.49 m²
Balkon ca. 21.31 m²



0 5
1:100

Änderungen und Abweichungen von den publizierten Angaben sind möglich. Es gilt die Ausführung am Objekt.

Vermietung: **ARLEWO**
arbeiten leben wohnen

Arlewo AG | Mythencenterstrasse 15a
6431 Schwyz | Telefon +41 41 818 50 18
E-Mail: schwyz@arlewo.ch