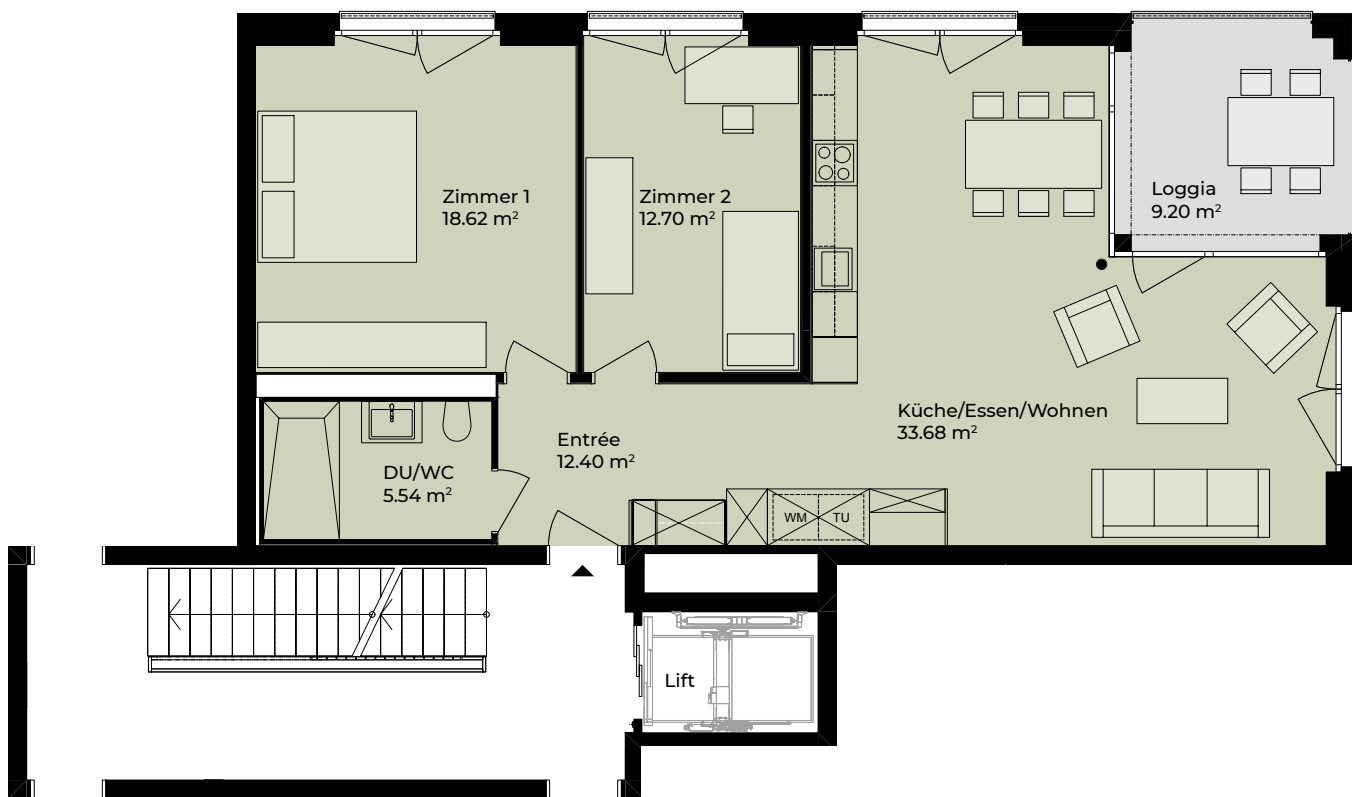
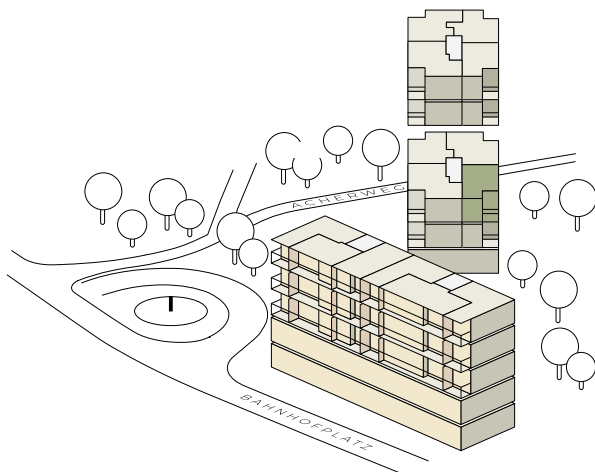


Strickermatte **due**

Neues Leben in Altdorf

Acherweg 3, 6460 Altdorf
www.strickermatte-due.ch

Wohnungs-Nr. D.201
Stockwerk 2. Obergeschoss
Grösse 3.5-Zimmer Wohnung
Wohnfläche ca. 82.94 m²
Balkon ca. 9.20 m²



Änderungen und Abweichungen von den publizierten Angaben sind möglich. Es gilt die Ausführung am Objekt.

Vermietung: **ARLEWO**
arbeiten leben wohnen

Arlewo AG | Mythencenterstrasse 15a
6431 Schwyz | Telefon +41 41 818 50 18
E-Mail: schwyz@arlewo.ch